

## GUÍA EDUCATIVA 2º BÁSICO

Nombre: \_\_\_\_\_ Apellido: \_\_\_\_\_

Fecha: \_\_\_\_\_

### Objetivos:

Reforzar los conocimientos adquiridos enfocados en lo aprendido en la visita pedagógica realizada al Acuario Valparaíso.

### I.- LOS ANIMALES

#### ¿TODOS LOS ANIMALES POSEEN HUESOS?

En la naturaleza existen dos grandes grupos de animales. Aquellos que poseen un *esqueleto interno* como son los peces y perros, llamados *vertebrados*, otros que *no poseen un esqueleto interno* como son las estrellas de mar y lombrices, llamados *invertebrados*.

1.- Clasifica los animales que viste en el Acuario en vertebrados e invertebrados



VERTEBRADOS



INVERTEBRADOS



## ¿CÓMO SE CLASIFICAN LOS VERTEBRADOS?

Los vertebrados son animales con esqueleto interno que presentan columna vertebral. Los científicos han clasificado a los vertebrados en cinco grupos diferentes como: peces, anfibios, reptiles, aves y mamíferos.

SABÍAS  
**QUE**

Los peces son vertebrados pero existen unos que no poseen huesos sino cartilago por todo su cuerpo como los tiburones, rayas y quimera.

2.- Une el grupo de vertebrado a la definición que corresponda.



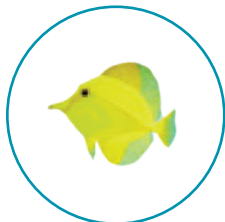
PECES

Cuando nacen viven en el **agua**, son parecidos a los peces y respiran por **branquias**. Cuando crecen cambian, viven **sobre la tierra** y respiran por **pulmones**. Su piel es **húmeda** delgada y **desnuda**.



MAMÍFEROS

Su cuerpo está cubierto por **plumas**. Se reproducen a través de **huevos**. Son animales terrestres y la mayoría se desplaza **volando**. Respiran mediante **pulmones** y poseen un **pico** para comer.



ANFIBIOS

Viven en el **agua**, tienen su piel cubierta por **escamas** y se desplazan moviendo las **aletas**. Respiran por medio de **branquias** y se reproducen por **huevos**.



AVES

Nacen por medio de **crías vivas**. La mayoría tiene la piel cubierta por **pelos**. Algunos viven sobre la **tierra** y otros en el **agua**. Respiran por medio de pulmones.



REPTILES

La **mayoría** son animales **terrestres**, poseen **pulmones** para respirar. Nacen por medio de **huevos** que ponen sobre la tierra. Su piel está cubierta de **escamas**.

## ¿QUÉ SON LOS INVERTEBRADOS?

Los invertebrados son animales que no tienen columna vertebral y no poseen un esqueleto interno articulado. Alrededor del 95% de los animales son invertebrados.

3.- Colorea el círculo que corresponde al animal



LOCO

- MOLUSCO
- CRUSTÁCEO
- EQUINODERMO



ESTRELLA DE MAR

- MOLUSCO
- CRUSTÁCEO
- EQUINODERMO



CHORITO

- MOLUSCO
- CRUSTÁCEO
- EQUINODERMO



JAIBA LIMÓN

- MOLUSCO
- CRUSTÁCEO
- EQUINODERMO



PULPO

- MOLUSCO
- CRUSTÁCEO
- EQUINODERMO



ERIZO DE MAR

- MOLUSCO
- CRUSTÁCEO
- EQUINODERMO

## II.- LOS HÁBITATS

### ¿QUÉ SON LOS HÁBITATS?

El hábitat es un lugar donde los animales encuentran todo lo que necesitan para vivir, alimento, protección, luz, temperatura adecuada y refugio.

El tamaño del hábitat de un animal dependerá de las necesidades que este tenga.

4.- Verdadero o Falso. Coloca un  si es correcta la descripción en relación al hábitat, si es incorrecta una .

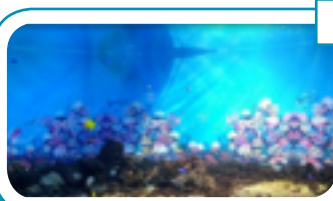
#### HÁBITAT



#### BOSQUE DE ALGAS

Los encontramos cerca de la costa.  
Están formados por grandes algas.  
Poseen fondos blandos.

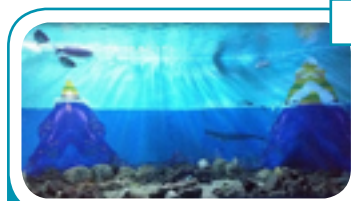
#### HÁBITAT



#### ARRECIFE DE CORAL

Están formados por corales.  
Existen solo de agua cálida.  
Poseen fondos duros.

#### HÁBITAT



#### FIORDOS

Valles angostos y profundos.  
Mezcla de agua salada y agua dulce de deshielo.  
Agua muy helada.

#### HÁBITAT



#### DESIERTO SUBMARINO

Zonas con altas concentraciones de oxígeno.  
Vida abundante.  
Habitan jaibas, gusanos y bacterias.

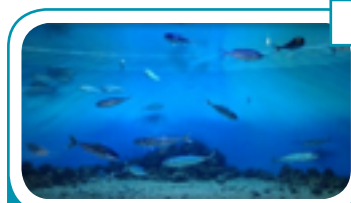
#### HÁBITAT



#### MONTES SUBMARINOS

Grandes cadenas montañosas.  
Posee fondos duros y rocosos.  
Posee especies propias (endémicas).

#### HÁBITAT



#### OCÉANO ABIERTO

Grandes masas de agua lejana a la costa.  
Encontramos especie migratorias como ballenas.  
Profundidad máxima de 8.000 metros en Chile.



SABÍAS  
QUE

En nuestro país existen especies **nativas**, propias de Chile y especies **introducidas**, aquellas que el ser humano ha trasladado de otros países adaptándose a nuestras condiciones ambientales.

Clasifica las siguientes especies en nativa o introducida. Recorta y pega las fotografías donde correspondan.

ESPECIE NATIVA	ESPECIE INTRODUCIDA

Borrachilla Verde



Trucha Arcoíris



Langosta J.Fdez.



Salmón



Ostra Japonesa



Abalón Rojo



Pez Cacique



Morena

